

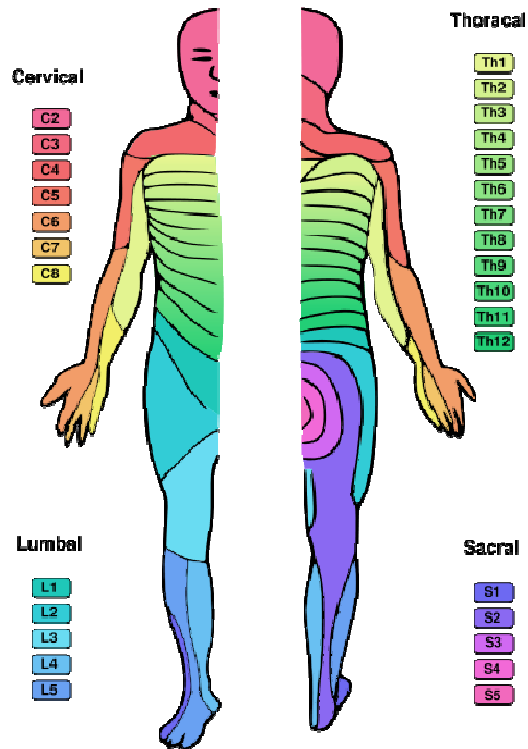
Valoración neurológica

- Funciones sensitivas
- Funciones motoras
- Funciones reflejas
- Test de mecanosensibilidad

Funciones sensitivas

- Táctil
- Térmica
- Dolorosa
- Vibración

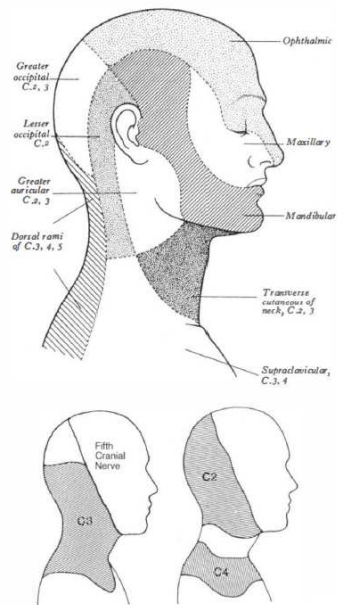
DERMATOMAS (inervación segmentaria)



Funciones sensitivas

- Táctil
- Térmica
- Dolorosa
- Vibración

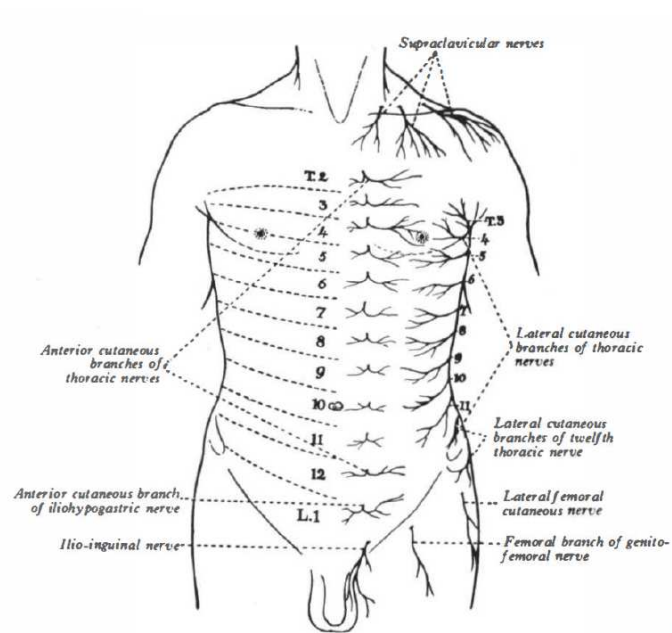
Nervios cutáneos



Funciones sensitivas

- Táctil
- Térmica
- Dolorosa
- Vibración

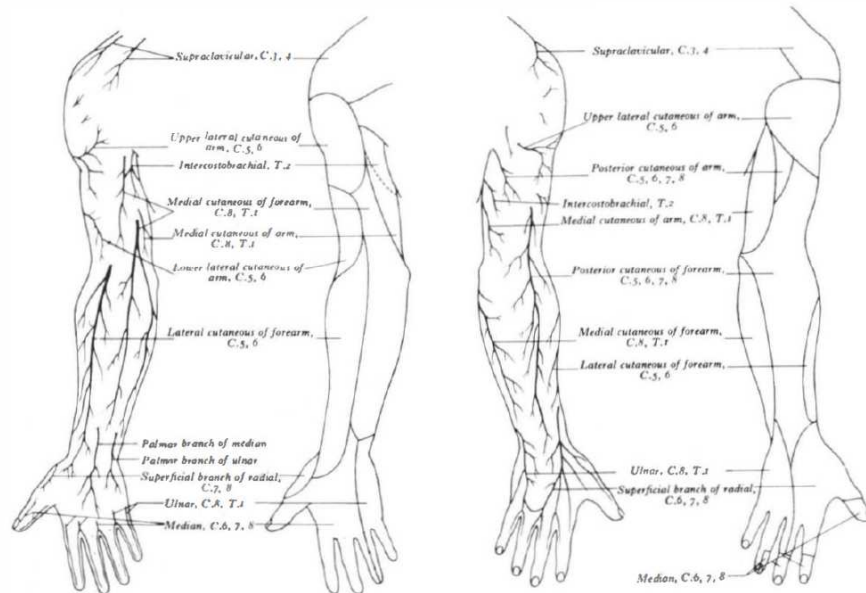
Nervios cutáneos



Funciones sensitivas

- Táctil
- Térmica
- Dolorosa
- Vibración

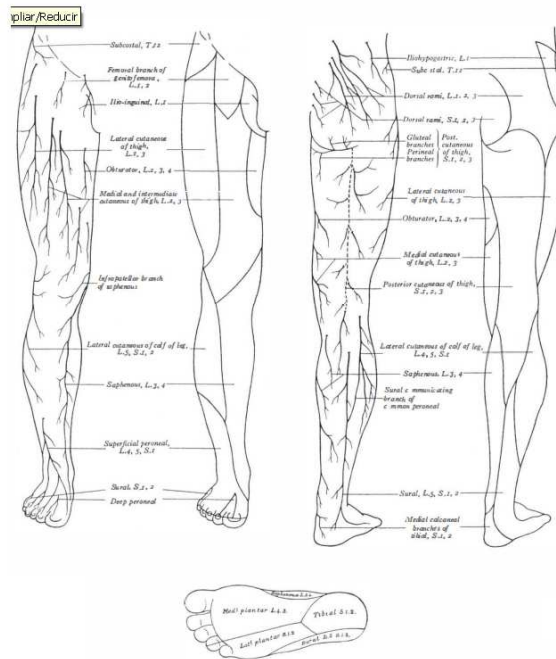
Nervios cutáneos



Funciones sensitivas

- Táctil
- Térmica
- Dolorosa
- Vibración

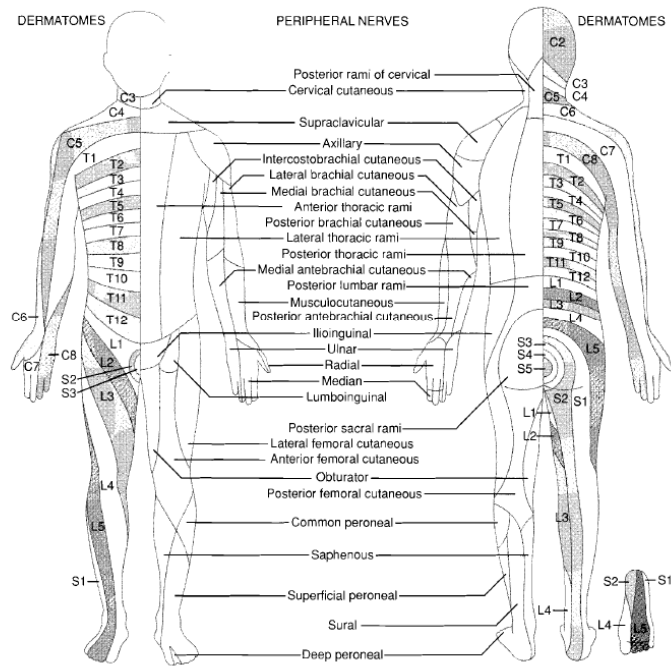
Nervios cutáneos



Funciones sensitivas

- Táctil
- Térmica
- Dolorosa
- Vibración

Nervios cutáneos

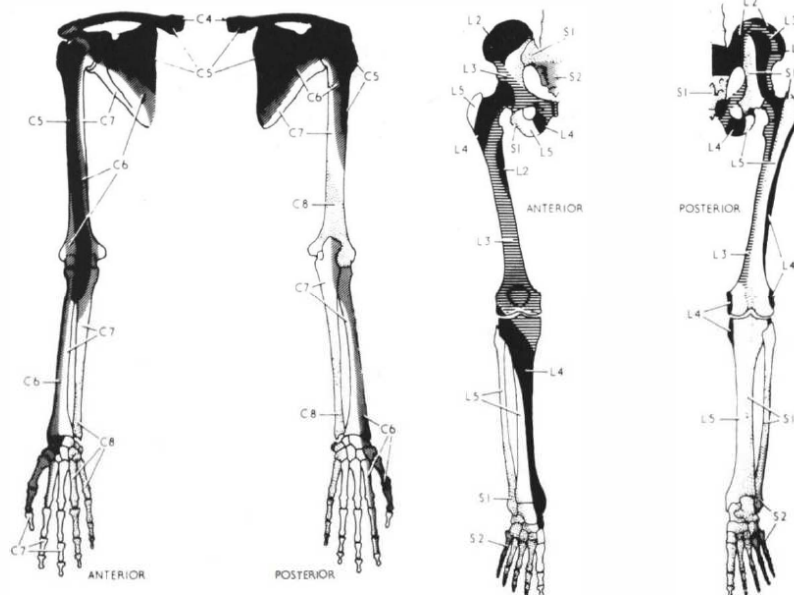


Dermatomes and cutaneous distribution of peripheral nerves. (From Lundy-Ekman L. *Neuroscience: Fundamentals for Rehabilitation*, 2nd edition. Philadelphia, WB Saunders, 2002.)

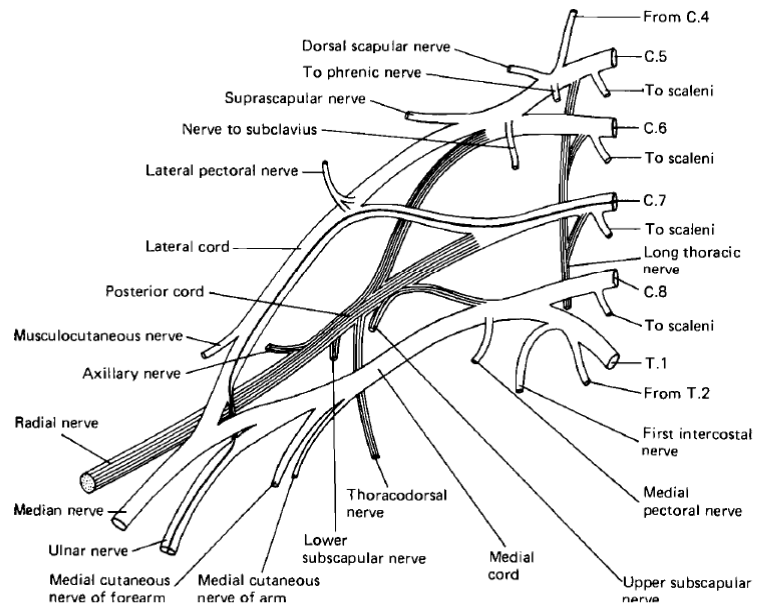
Funciones sensitivas

- Táctil
- Térmica
- Dolorosa
- Vibración

Esclerotomas

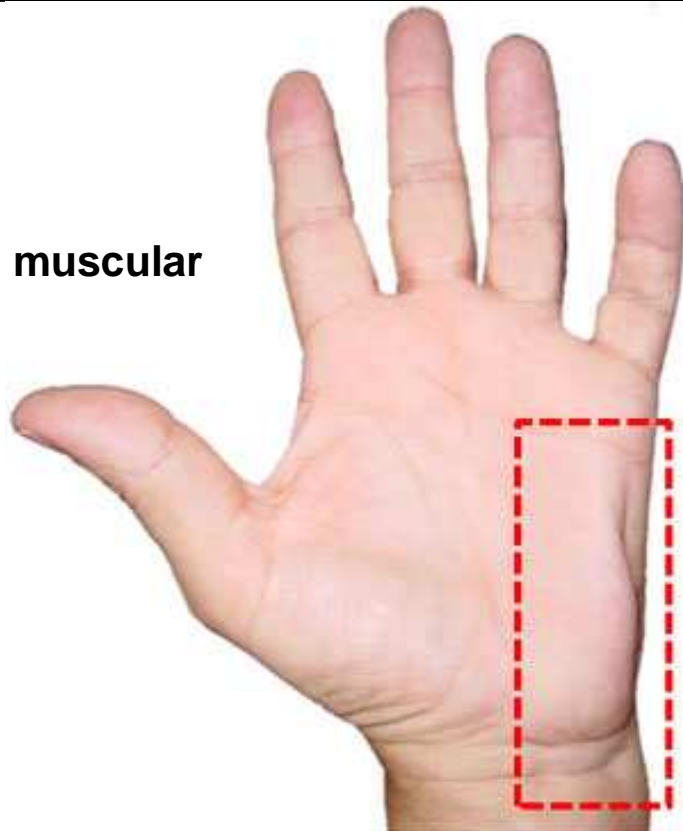


Funciones motoras



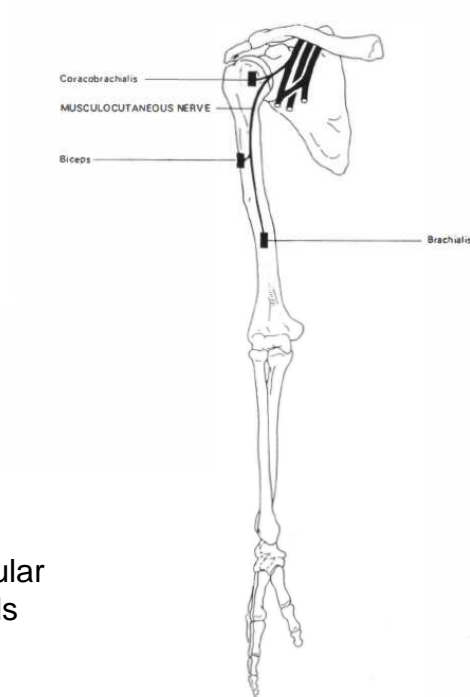
Funciones motoras

- Tono
- Atrofia
- Fuerza muscular



Funciones motoras

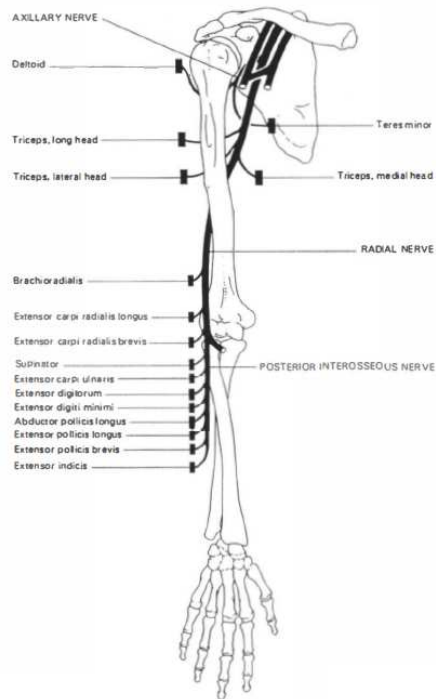
NERVIOS PERIFÉRICOS



Fuerza muscular
Escala Daniels
0-5

Funciones motoras

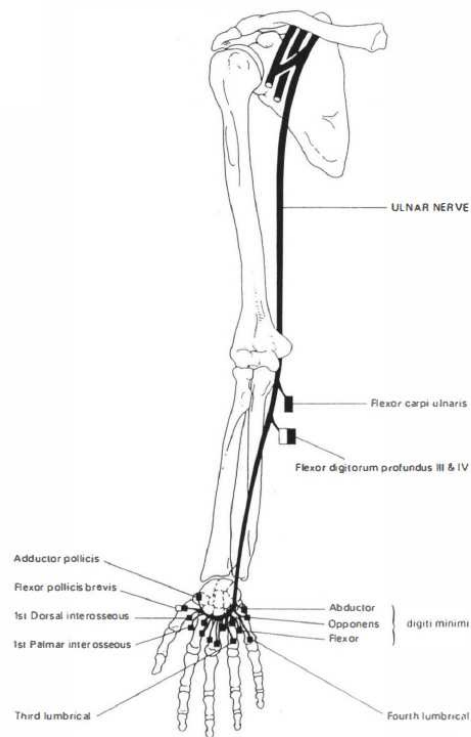
NERVIOS PERIFÉRICOS



Fuerza muscular
Escala Daniels
0-5

Funciones motoras

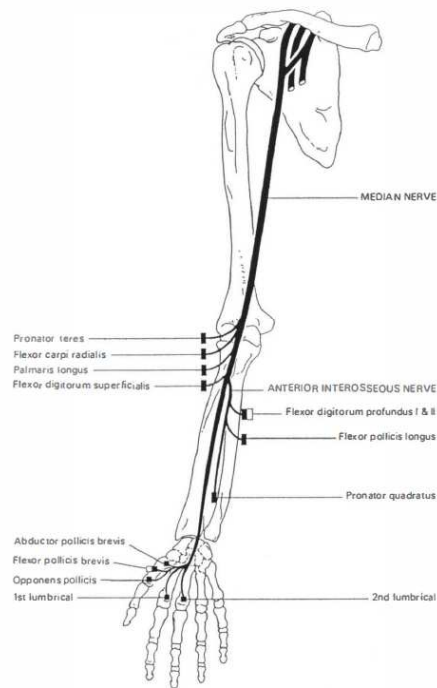
NERVIOS PERIFÉRICOS



Fuerza muscular
Escala Daniels
0-5

Funciones motoras

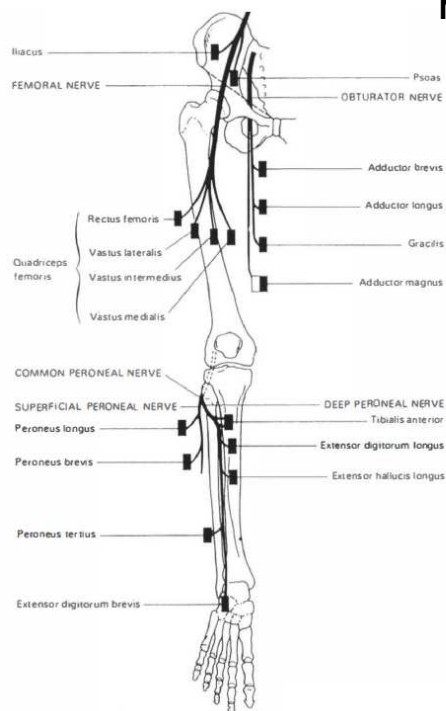
NERVIOS PERIFÉRICOS



Fuerza muscular
Escala Daniels
0-5

Funciones motoras

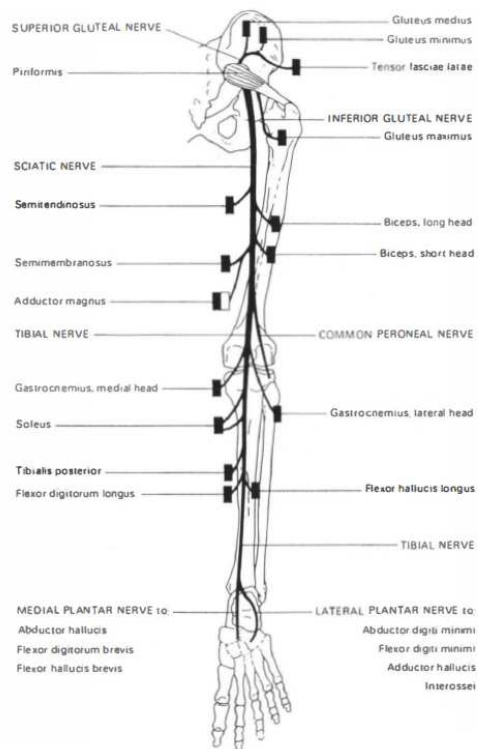
NERVIOS PERIFÉRICOS



Fuerza muscular
Escala Daniels
0-5

Funciones motoras

NERVIOS PERIFÉRICOS



Fuerza muscular
Escala Daniels
0-5

Funciones motoras

Test rápidos para algunos nervios:

Nervio radial	Extensión de muñeca
Nervio mediano	Flexión de la interfalángica distal del índice
Nervio cubital	Observación de eminencia hipotenar
Nervio torácico largo	Escápula alada

Funciones motoras

MIOTOMAS (inervación segmentaria)

C4	Elevador de la escápula
C5	Deltoides (medio)
C6	Bíceps
C7	Tríceps
C8	Flexores de los dedos
T1	Interóseos y lumbricales
L2	Flexores de la cadera
L3	Extensores de la rodilla
L4	Dorsiflexores del tobillo
L5	Dorsiflexión de la falange distal del dedo gordo
S1	Eversores del tobillo
S1-S2	Flexores plantares del tobillo

Funciones reflejas

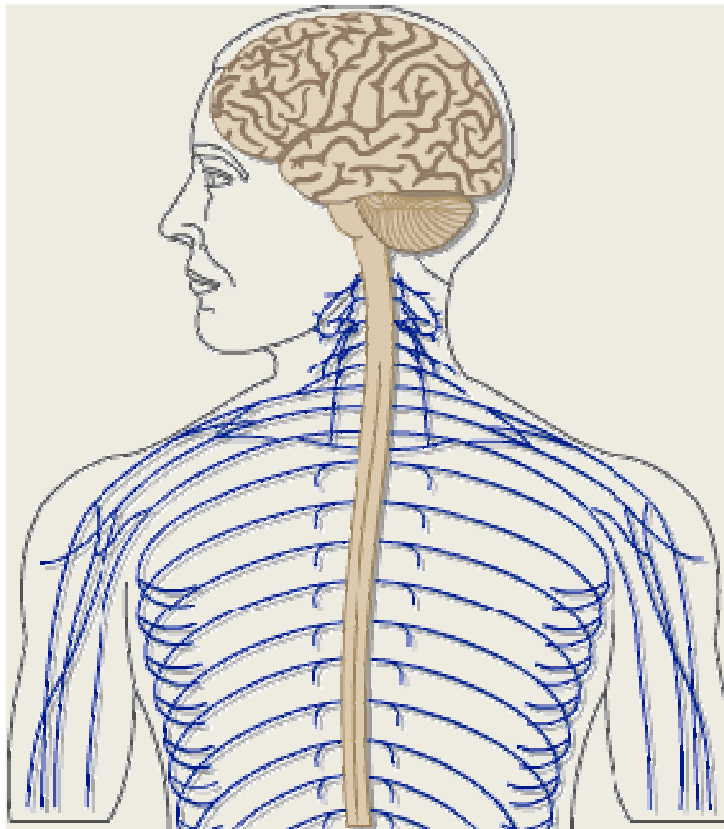
ROT

C5	Reflejo bicipital
C6	Reflejo estilo-radial, supinador largo
C7	Reflejo tricipital
L3	Reflejo rotuliano
L4	Reflejo rotuliano
S1	Reflejo aquileo

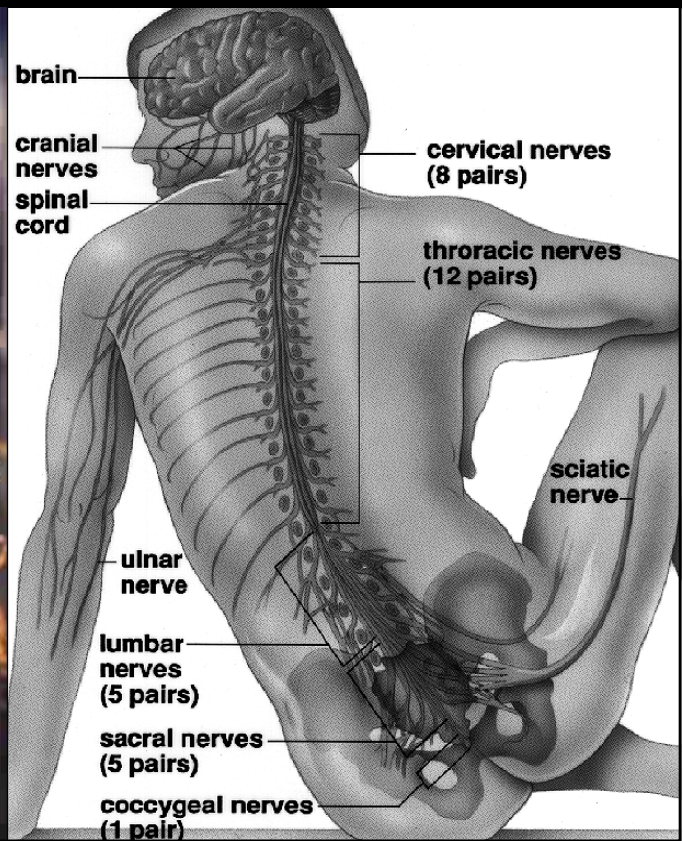
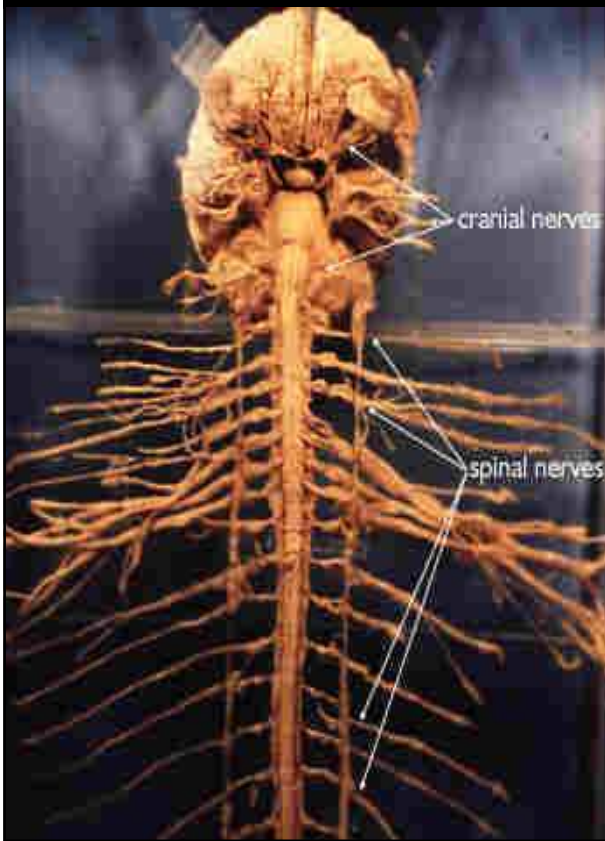
Graduación de la respuesta

No respuesta	0
Respuesta ligeramente disminuida	1/+
Normal	2 / ++
Respuesta más intensa de lo normal o aumento del área reflexógena	3 /+++
Exaltados; suele encontrarse clonus	4 /++++

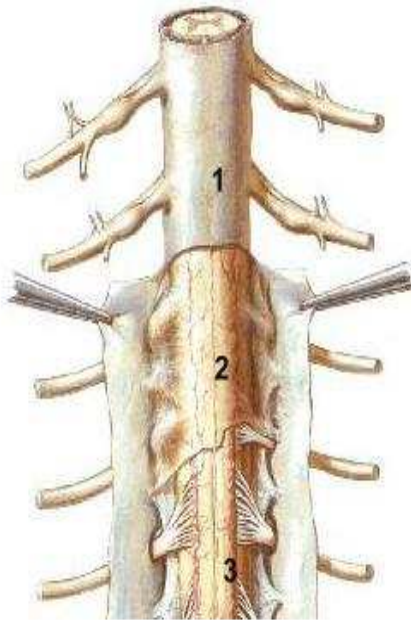
Test de mecanosensibilidad



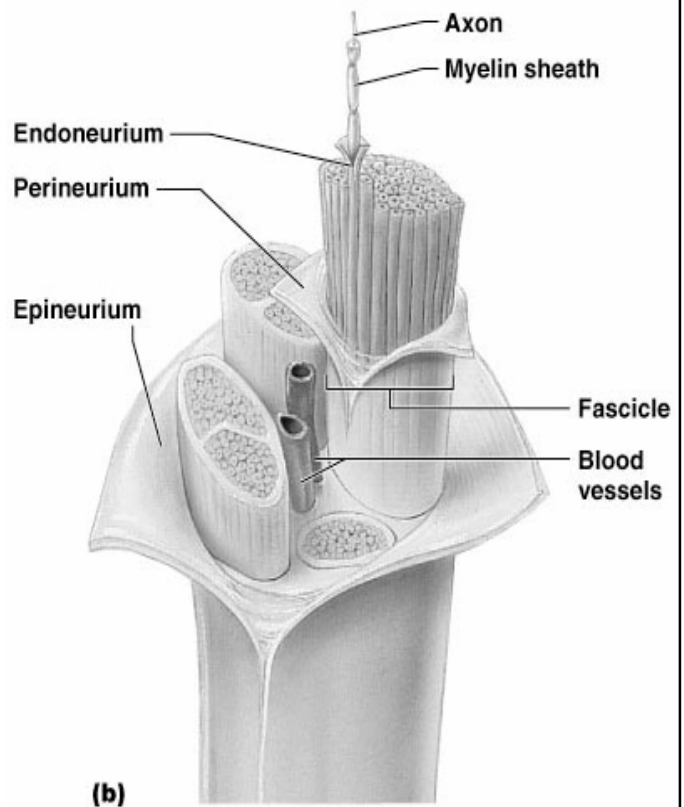
Test de mecanosensibilidad



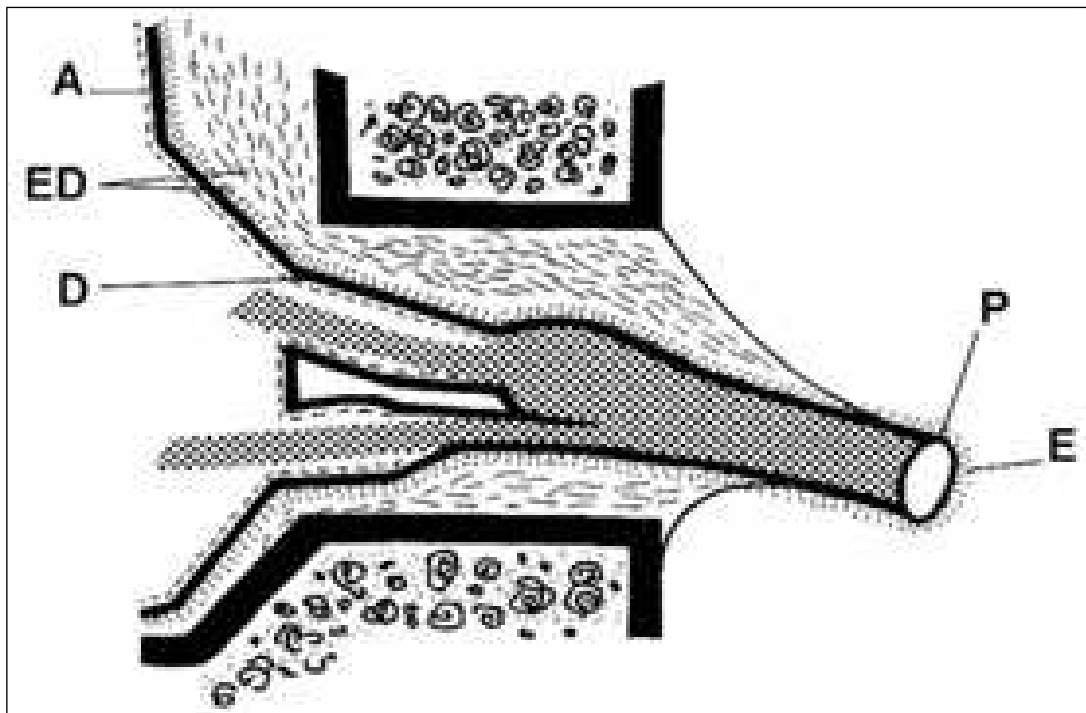
Test de mecanosensibilidad



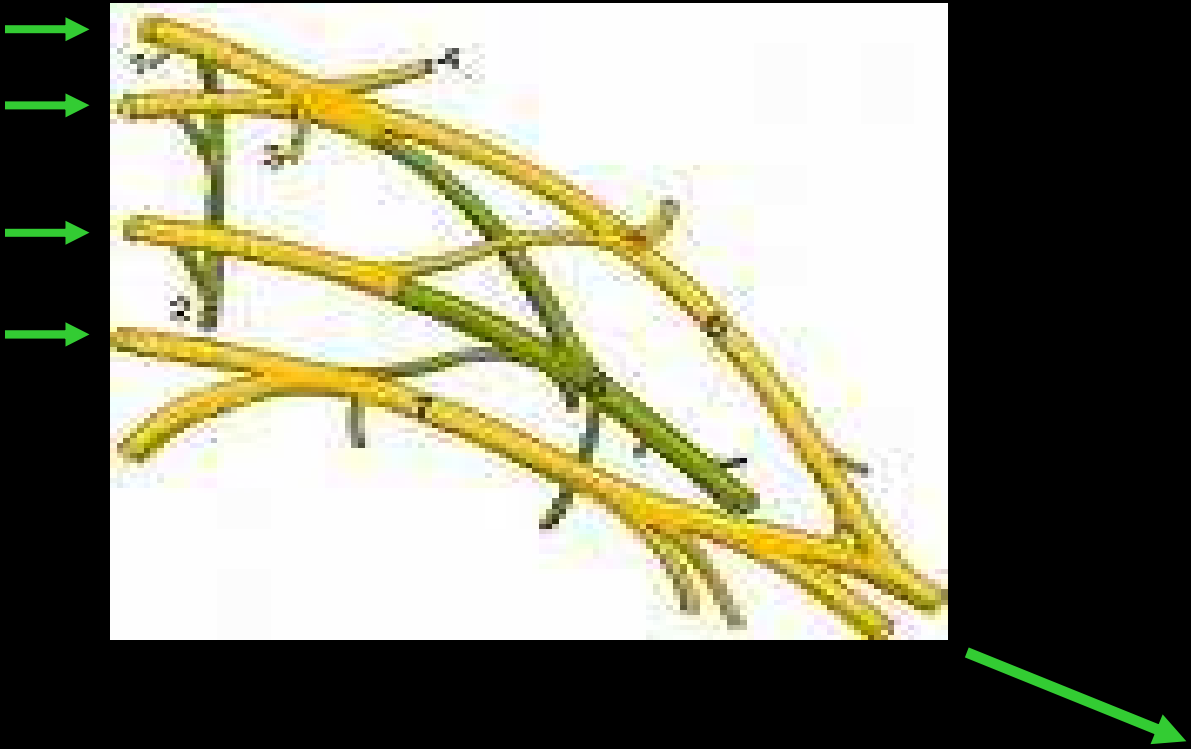
- 1.- Duramadre
- 2.- Aracnoides
- 3.- Piamadre



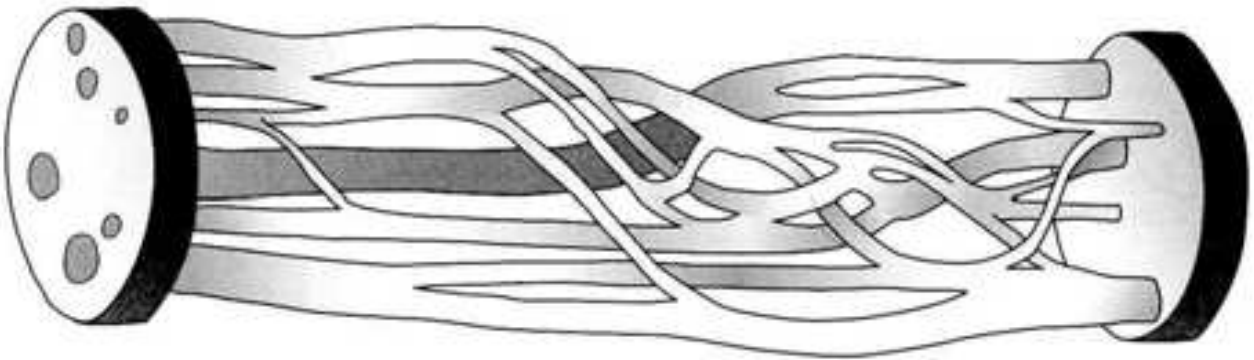
Test de mecanosensibilidad



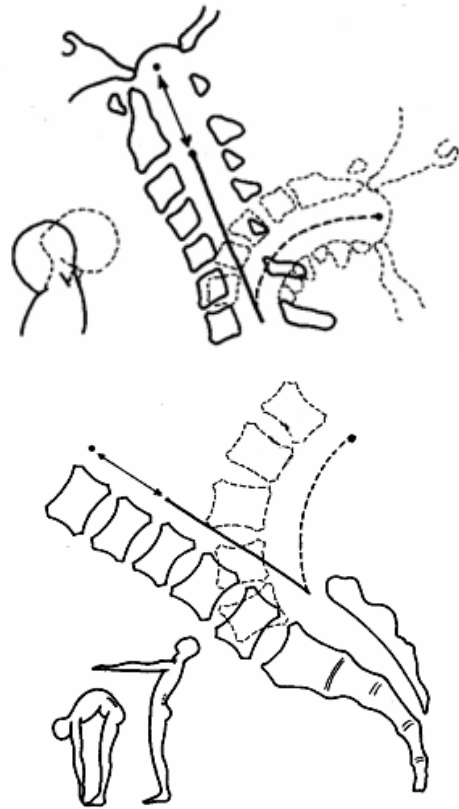
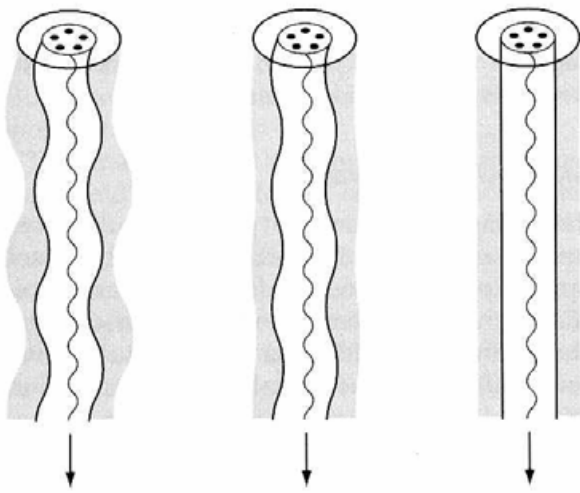
Test de mecanosensibilidad



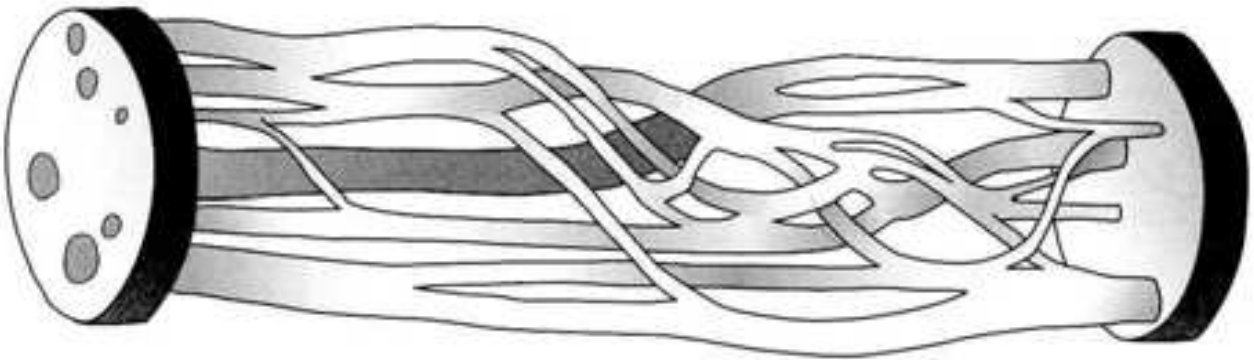
Test de mecanosensibilidad



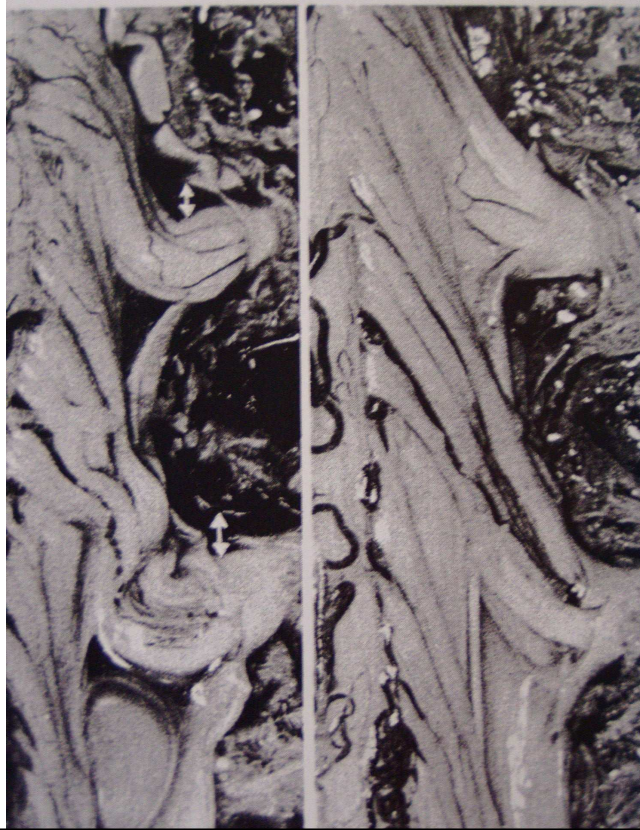
Test de mecanosensibilidad



Test de mecanosensibilidad



Test de mecanosensibilidad



Test de mecanosensibilidad

Tensión Neuronal Adversa (TAN)

“El conjunto de respuestas fisiológicas y mecánicas anormales provenientes de las estructuras del sistema nervioso cuando se prueba su amplitud normal del movimiento y su capacidad de estiramiento”

Test de mecanosensibilidad

Hallazgos físicos

1. Postura antiálgica.
2. Disfunción del movimiento activo.
3. Disfunción del movimiento pasivo, que se correlaciona con la disfunción del movimiento activo.
4. Respuestas adversas a los tests de provocación del tejido neural, que deben relacionarse específica y anatómicamente con 2 y 3.
5. Alodinia mecánica en respuesta a la palpación de los troncos nerviosos específicos, que debe relacionarse específica y anatómicamente con 2 y 4.
6. Evidencia desde la exploración física de una causa local de dolor neurogénico, que debe involucrar al tejido neural que ha mostrado respuesta en 4 y 5.

Butler, D. Movilización del sistema nervioso. Barcelona: Ed.Paidotribo. 2002.

Test de mecanosensibilidad

Respuestas positivas a los tests

- Espasmo o incremento en la respuesta muscular
- El incremento en la resistencia suele coincidir con el establecimiento del dolor y la reproducción de la queja del paciente
- Se reproducen los síntomas
- La amplitud del movimiento del miembro sintomático es menor
- Eliminación de algún parámetro de tensión provoca el alivio inmediato de los síntomas
- Añadir algún movimiento sensibilizante provoca variación en los síntomas del paciente

Butler, D. Movilización del sistema nervioso. Barcelona: Ed.Paidotribo. 2002.

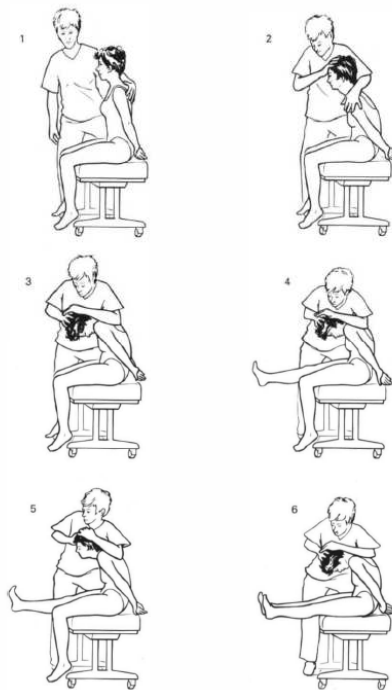
Test de mecanosensibilidad



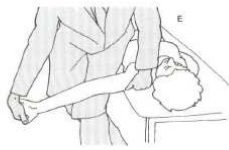
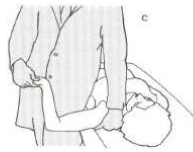
Test de mecanosensibilidad



Test de mecanosensibilidad



Test de mecanosensibilidad



Test de mecanosensibilidad



Valoración neurológica

